

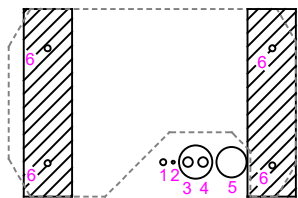
- 1) Leerrohr CAN Bus
- 2) Leerrohr 230V und 400V
- 3) Rücklaufleitung
- 4) Vorlaufleitung
- 5) Kondensatabfluss DN100
- 6) Bohrungen in Sockel zur Fixierung der Wärmepumpe

Hinweise:

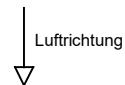
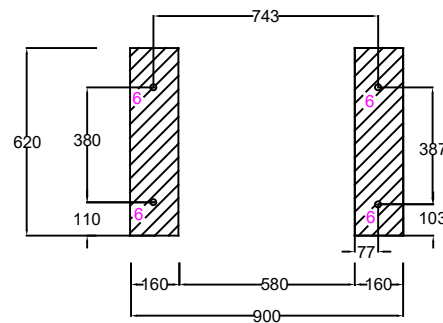
- Der Sockel sollte mind. 30mm aus dem Erdreich ragen
- Den Sockel auf frostsichere Tiefe betonieren.
- Die Kondensatleitung ist unter eine frostsichere Tiefe zu führen und eine Versickerung durch grobkörnigen Kies sicherzustellen.
- Heizungsleitungen sollten in frostsicherer Tiefe verlegt werden.
- Der Aushub ist mit grobkörnigen Kies aufzufüllen.

Angabe in mm

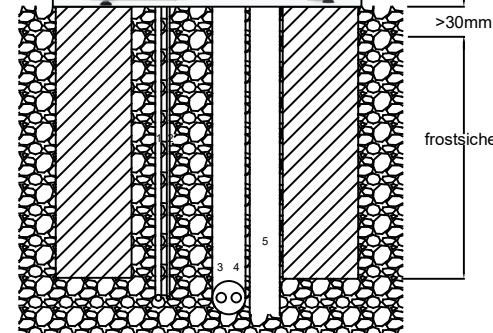
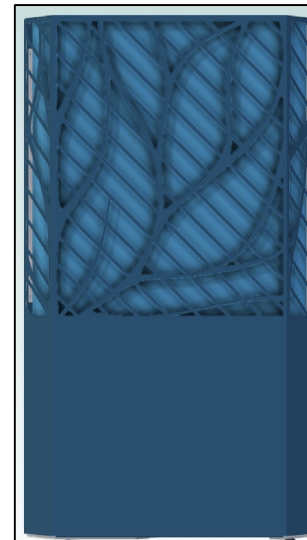
Draufsicht Sockel
(Grundplatte der Maschine strichliert
Anschlüsse eingezeichnet)



Draufsicht Sockel



Vorderansicht



Ansicht von rechts

